

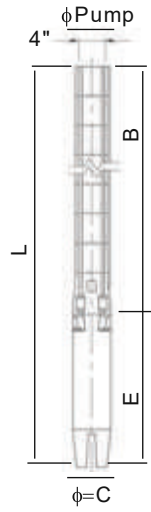
SS 660

IMPO FABRICATED STAINLESS STEEL PUMP KOMPLE PASLANMAZ POMPA

50 Hz

50 Hz seçim aralığı: Q= 30 m ³ /sa - 78 m ³ /sa	
Standart Klepe Çıkışı : 4" İçten Pasolu 11 Diş (NPT : Özel istek)	
Fan tipi: Semiaksiyel	
Dönüş : Saat Yönü Ters	
Bağlantı : NEMA Standardına uygun	
Mil Çapı : 22 mm	
Minimum sıvı seviyesi: Emiş süzgecinin altından itibaren 800 mm.	
Maksimum pompa dış çapı (Kablo muhafazası ile birlikte): 149 mm	
Pompanan Sıvı: Kimyasal ve mekanik aşındırıcı olmayan akışkan.	
İzin veren maksimum kum miktarı = 50 g/m ³	
İzin verilen katı parçacık ölçüsü: Max 2mm	
İmalat ve güvenlik standartları: TS 11146:2014 EN 809:1998+A1+2009+AC:2010	Tarih 03 / 2016 REV. 1
2006/42/EC EN ISO 12100:2010	

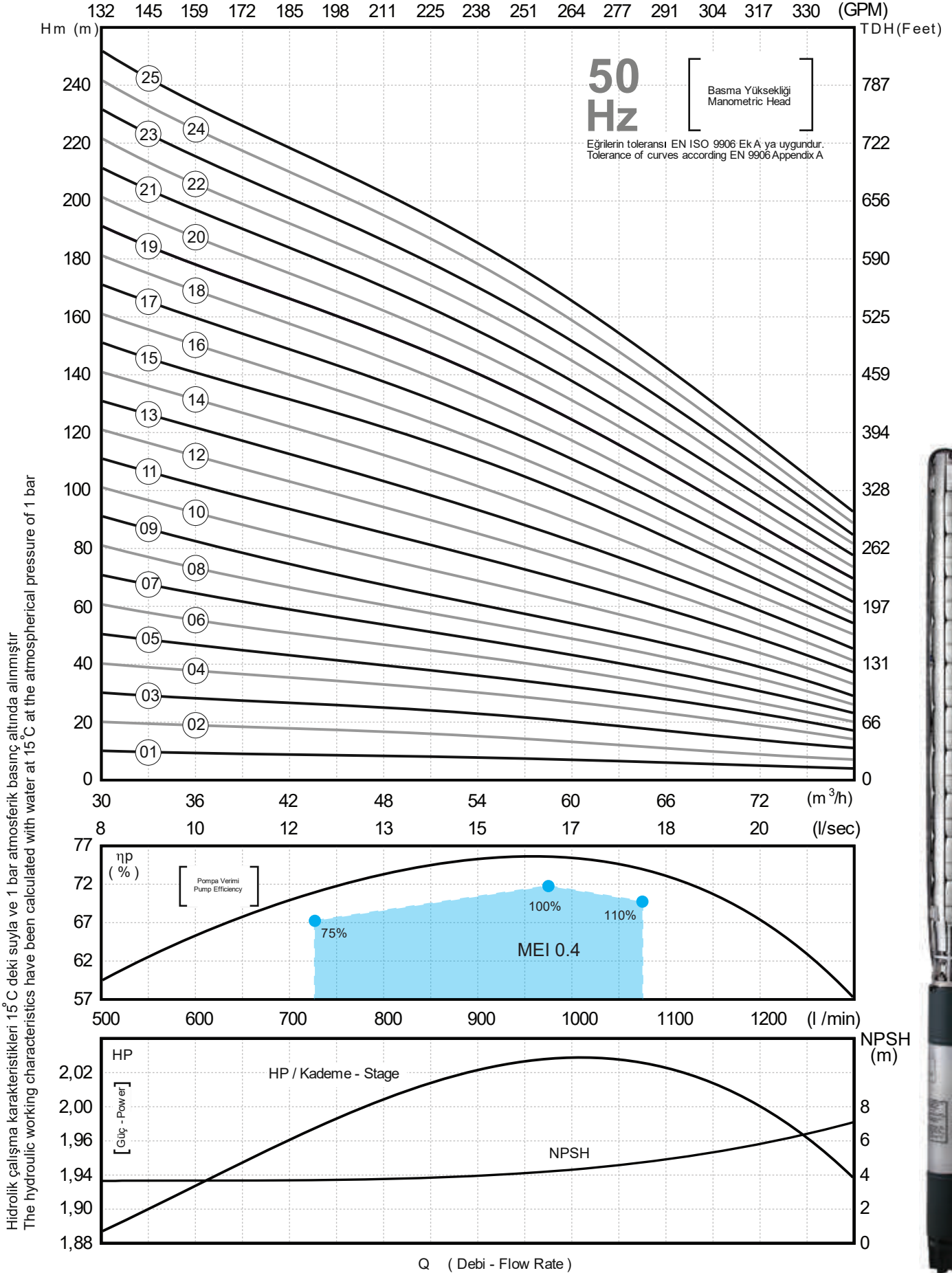
Operating range at 50 Hz: Q= 30 m ³ /h - 78 m ³ /h	
Standard Outlet : 4" Inside Threaded 11 TPI (NPT : Optional)	
Impeller type: Mixed flow	
Rotation : CCW	
Connection : According to NEMA Standard	
Shaft Diameter : 22 mm	
Minimum liquid level (NPSH) : 800 mm from bottom of suction grid	
Maximum pump (Wet end) diameter - (Including cable guard): 149 mm	
Liquid being pumped: Chemically and mechanically non aggressive.	
Maximum allowable solid quantity = 50 g/m ³	
Solid dimension: Max 2mm	
Construction and safety standards: TS 11146:2014 EN 809:1998+A1+2009+AC:2010	Date 03 / 2016 REV. 1
2006/42/EC EN ISO 12100:2010	



POMPA TİPİ PUMP TYPE	MOTOR				ÖLÇÜLER / DIMENSIONS (mm)												AĞIRLIK / WEIGHT (kg)										
	4" HP	6" HP	8" HP	kW	6"-4"	6"-6"	6"-8"	4"	6"	8"	4"	6"	8"	4"	6"	8"	ø PUMP	ø D	MOTOR			POMPA PUMP			TOPLAM TOTAL		
					L	L	L	E	E	E	B	B	B	ø = C	ø = C	ø = C			4"	6"	8"	6"-4"	6"-6"	6"-8"	6"-4"	6"-6"	6"-8"
SS 660/01	2	-	-	1,5	817	-	-	432	-	-	385	-	-	93	-	-	149	4"	11	-	-	7	-	-	18	-	-
SS 660/02	4	-	-	3	1079	-	-	581	-	-	498	-	-	93	-	-	149	4"	19	-	-	9	-	-	28	-	-
SS 660/03	7,5	7,5	-	5,5	1351	1241	-	740	630	-	611	611	-	93	145	-	149	4"	25	46	-	12	12	-	37	58	-
SS 660/04	10	10	-	7,5	1584	1374	-	860	650	-	724	724	-	93	145	-	149	4"	31	48	-	14	14	-	45	62	-
SS 660/05	10	10	-	7,5	1697	1487	-	860	650	-	837	837	-	93	145	-	149	4"	31	48	-	16	16	-	47	64	-
SS 660/06	-	12,5	-	9,2	-	1640	-	-	690	-	-	950	-	-	145	-	149	4"	-	50	-	-	18	-	-	68	-
SS 660/07	-	15	-	11	-	1793	-	-	730	-	-	1063	-	-	145	-	149	4"	-	56	-	-	20	-	-	76	-
SS 660/08	-	15	-	11	-	1906	-	-	730	-	-	1176	-	-	145	-	149	4"	-	56	-	-	22	-	-	78	-
SS 660/09	-	17,5	-	13	-	2069	-	-	780	-	-	1289	-	-	145	-	149	4"	-	60	-	-	24	-	-	84	-
SS 660/10	-	20	-	15	-	2232	-	-	830	-	-	1402	-	-	145	-	149	4"	-	66	-	-	26	-	-	92	-
SS 660/11	-	25	-	18,5	-	2395	-	-	880	-	-	1515	-	-	145	-	149	4"	-	72	-	-	28	-	-	100	-
SS 660/12	-	25	-	18,5	-	2508	-	-	880	-	-	1628	-	-	145	-	149	4"	-	72	-	-	30	-	-	102	-
SS 660/13	-	25	-	18,5	-	2621	-	-	880	-	-	1741	-	-	145	-	149	4"	-	72	-	-	32	-	-	104	-
SS 660/14	-	30	30	22	-	2834	2813	-	980	930	-	1854	1883	-	145	195	149	4"	-	82	121	-	34	37	-	116	158
SS 660/15	-	30	30	22	-	2947	2926	-	980	930	-	1967	1996	-	145	195	149	4"	-	82	121	-	36	39	-	118	160
SS 660/16	-	35	35	26	-	3110	3149	-	1030	1040	-	2080	2109	-	145	195	149	4"	-	88	140	-	38	41	-	126	181
SS 660/17	-	35	35	26	-	3223	3262	-	1030	1040	-	2193	2222	-	145	195	149	4"	-	88	140	-	40	43	-	128	183
SS 660/18	-	35	35	26	-	3336	3375	-	1030	1040	-	2306	2335	-	145	195	149	4"	-	88	140	-	42	45	-	130	185
SS 660/19	-	40	40	30	-	3529	3488	-	1110	1040	-	2419	2448	-	145	195	149	4"	-	98	140	-	44	47	-	142	187
SS 660/20	-	40	40	30	-	3658	3617	-	1110	1040	-	2548	2577	-	145	195	149	4"	-	98	140	-	47	50	-	145	190
SS 660/21	-	40	40	30	-	3771	3730	-	1110	1040	-	2661	2690	-	145	195	149	4"	-	98	140	-	49	52	-	147	192
SS 660/22	-	50	50	37	-	3964	3873	-	1190	1070	-	2774	2803	-	145	195	149	4"	-	106	146	-	51	54	-	157	200
SS 660/23	-	50	50	37	-	4077	3986	-	1190	1070	-	2887	2916	-	145	195	149	4"	-	106	146	-	53	56	-	159	202
SS 660/24	-	50	50	37	-	4190	4099	-	1190	1070	-	3000	3029	-	145	195	149	4"	-	106	146	-	55	58	-	161	204
SS 660/25	-	50	50	37	-	4303	4212	-	1190	1070	-	3113	3142	-	145	195	149	4"	-	106	146	-	57	60	-	163	206

POMPA TİPİ PUMP TYPE	MOTOR				m ³ /h	0	30	36	42	48	54	60	66	72	78
	4" HP	6" HP	8" HP	kW		l / sec	8,33	10,00	11,67	13,33	15,00	16,67	18,33	20,00	21,67
						gpm	0	132	159	185	211	238	264	291	317
SS 660/01	2	-	-	1,5	11	10	9	9	8	8	7	6	5	4	
SS 660/02	4	-	-	3	22	20	19	18	17	15	13	11	9	7	
SS 660/03	7,5	7,5	-	5,5	33	30	28	27	25	23	20	17	14	11	
SS 660/04	10	10	-	7,5	44	40	37	36	33	30	27	23	19	14	
SS 660/05	10	10	-	7,5	55	51	47	43	40	36	32	28	23	17	
SS 660/06	-	12,5	-	9,2	65	61	56	50	47	43	38	32	27	20	
SS 660/07	-	15	-	11	76	71	65	58	54	49	43	37	31	23	
SS 660/08	-	15	-	11	87	81	74	65	61	55	49	42	35	26	
SS 660/09	-	17,5	-	13	98	91	84	73	68	61	54	47	39	29	
SS 660/10	-	20	-	15	109	101	93	83	77	69	61	53	44	33	
SS 660/11	-	25	-	18,5	120	111	102	93	86	77	68	59	49	37	
SS 660/12	-	25	-	18,5	131	121	112	103	95	85	75	65	54	41	
SS 660/13	-	25	-	18,5	142	131	121	113	104	93	82	71	59	45	
SS 660/14	-	30	30	22	153	141	130	123	113	101	89	77	64	50	
SS 660/15	-	30	30	22	164	152	140	133	122	109	100	83	69	54	
SS 660/16	-	35	35	26	174	162	149	141	130	117	103	89	74	57	
SS 660/17	-	35	35	26	185	172	158	150	138	125	110	95	79	61	
SS 660/18	-	35	35	26	196	182	167	159	146	132	117	100	84	65	
SS 660/19	-	40	40	30	207	192	177	167	155	140	124	106	89	69	
SS 660/20	-	40	40	30	218	202	186	176	163	147	131	112	94	73	
SS 660/21	-	40	40	30	229	212	195	185	171	155	137	118	99	77	
SS 660/22	-	50	50	37	240	222	205	193	179	163	144	124	104	81	
SS 660/23	-	50	50	37	251	232	214	202	187	170	151	130	109	84	
SS 660/24	-	50	50	37	262	242	223	211	196	178	158	136	114	88	
SS 660/25	-	50	50	37	273	253	233	219	204	185	165	142	119	92	

IMPO ürünleri üzerinde değişiklik yapma hakkına sahiptir.
IMPO reserves the right to modify products without a prior notice



According to SGM-2015/44 regulation, this model is only for sales out of Turkey and EU or as a component of fire-fighting units.
Bu ürün SGM-2015/44 sayılı tebliğe göre sadece Türkiye ve Avrupa Birliği dışı ülkelere ya da yangın söndürme sistemlerinde kullanılmak üzere satışa uygundur.

Performance curves are based on the kinematic viscosity = 1mm² /s and density ρ= 1000 kg /m³.
Performans eğrileri kinematik viskozite η = 1mm² /s ve yoğunluk ρ= 1000 kg /m³ temel alınarak oluşturulmuştur.