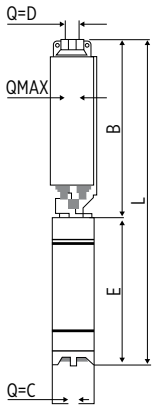


## RN 516 TECHNICAL VALUES / RN 516 TEKNİK DEĞERLER

<p>Pumped liquid: Chemically and mechanically non aggressive. Temperature min=0°C max=40° C. Maximum allowable solid quantity = 25 g/m<sup>3</sup> solid dimension: Max 2 mm</p> <p>Pompananan Sıvı: Kimyasal ve mekanik olarak aşındırıcı olmayan akışkan. Sıcaklık min=0°C max=40°C. izin verilen maksimum katı parçacık miktarı = 25 g/m<sup>3</sup> izin verilen katı parçacık boyutu: Max 2 mm</p>			
<p>Operating range at 2900 RPM 2900 RPM'de çalışma aralığı</p>	<p><b>HP= 5,5 - 20</b> <b>Qmax= 22 m<sup>3</sup>/h</b></p>	<p>At the best efficiency point En verimli noktada</p>	<p><b>Q= 16 m<sup>3</sup>/h</b> <b>H= 187</b></p>
<p>Maximum pump diameter (Including cable guard) Maksimum pompa dış çapı (Kablo muhafazası ile birlikte)</p>	<p><b>125 mm</b></p>	<p>Outlet diameter Çıkış Çapı</p>	<p><b>2 ½"</b></p>
<p>Maximum depth of application: Up to 400 m below the water level Maksimum uygulama derinliği: Su seviyesinin 400 m altına kadar.</p>		<p>Maximum working pressure Maksimum çalışma basıncı</p>	<p><b>40 atm</b></p>
<p>Minimum liquid level: 700 mm from bottom of suction grid Minimum sıvı seviyesi: Emiş süzgecinin altından itibaren 700 mm.</p>		<p>Maximum head Maksimum basma yüksekliği</p>	<p><b>255 m</b></p>
<p>Impeller type: Radial Fan tipi: Radyal</p>	<p>Construction and safety standards İmalat ve güvenlik standartları</p>	<p>Low voltage (LVD) Directive 2014/35/EU Electromagnetic compatibility (EMC) Directive 2014/30/EU Machinery Directive 2006/42/EC</p>	

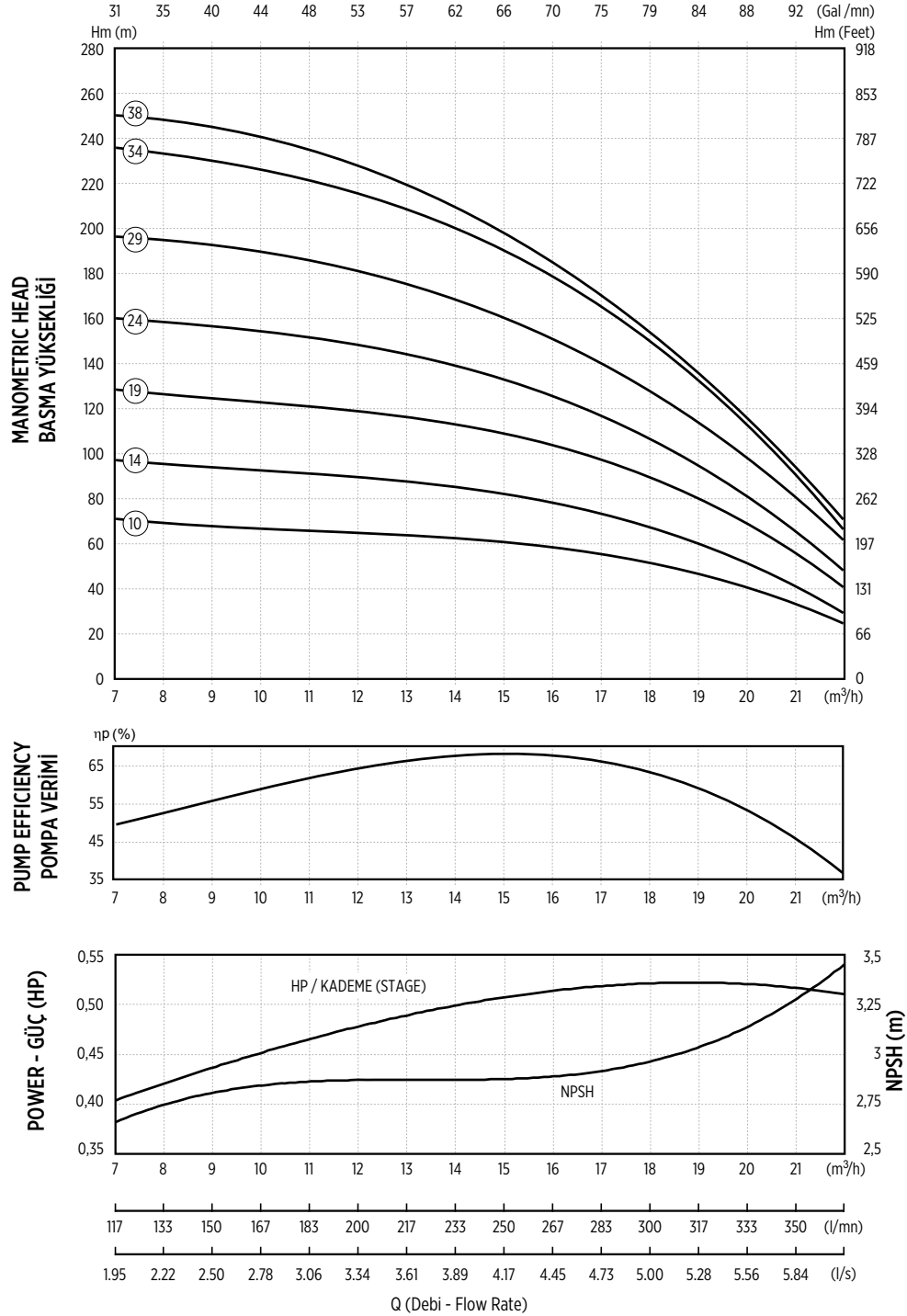


PUMP TYPE POMPA TİPİ	MOTOR		DIMENSIONS / ÖLÇÜLER (mm)						WEIGHT / AĞIRLIK (kg)		
	HP	kW	L	E	B	Ø = C	Ø = D	Ø MAX	MOTOR	PUMP POMPA	TOTAL TOPLAM
RN 516/ 10	5,5	4	1327	572	755	123	2½"	125	28,0	9,68	37,7
RN 516/ 14	7,5	5,5	1507	572	935	123	2½"	125	28,0	12	40,0
RN 516/ 19	10	7,5	1758	597	1161	123	2½"	125	31,0	14	45,0
RN 516/ 24	12,5	9,2	2069	634	1435	123	2½"	125	34,0	17,5	51,5
RN 516/ 29	15	11	2331	671	1660	123	2½"	125	37,0	19,5	56,5
RN 516/ 34	17,5	13	2602	722	1880	123	2½"	125	41,0	22	63,0
RN 516/ 38	20	15	2880	165	2115	123	2½"	125	46,5	25	71,5

PUMP TYPE POMPA TİPİ	MOTOR		m <sup>3</sup> /h l/s	Head In Meters																			
	HP	kW		0	7,0	8,0	9,0	9,6	10,1	10,8	12,0	13,0	13,2	14,0	14,4	15,6	16,0	16,8	17,0	18,0	19,0	20,0	22,0
RN 516/ 10	5,5	4	Head In Meters  Basma Yüksekliği (m)	79	71	70	68	67	67	65	64	63	63	62	62	62	60	57	56	51	45	38	26
RN 516/ 14	7,5	5,5		109	98	96	94	93	91	90	88	87	87	87	87	82	79	75	73	66	58	49	31
RN 516/ 19	10	7,5		146	129	127	125	123	122	120	117	115	115	116	115	108	103	99	96	89	80	66	42
RN 516/ 24	12,5	9,2		184	163	158	155	155	152	150	145	145	145	143	141	131	126	119	115	103	92	80	50
RN 516/ 29	15	11		226	200	196	191	188	185	182	179	179	179	172	169	157	151	143	139	124	110	95	65
RN 516/ 34	17,5	13		269	239	235	229	225	222	218	212	210	210	203	203	187	179	170	165	147	127	107	71
RN 516/ 38	20	15		290	255	252	239	237	234	231	230	226	226	213	209	190	187	168	163	153	137	113	73

## RN 516 PERFORMANCE CURVE / RN 516 PERFORMANS EĞRİSİ

<b>Rotation Speed</b> Dönüş Hızı 2900 RPM	<b>Rotation</b> Counter clock wise Dönüş Yönü Saatin Tersi yönünde	<b>Outlet / Klepe Çıkışı</b> 2½" Inside Threaded 11 TPI 2½" İçten Pasolu 11 Diş	<b>Shaft End / Mil Ucu</b> According to NEMA Standard NEMA Standardına Uygun	<b>Shaft Diameter</b> Mil Çapı 15 mm	<b>Date / Tarih</b> 10 / 2009
					Rev. 0



The hydraulic characteristics are guaranteed according to ISO standard 9906 : 2012 grade 3B.

Hidrolik özellikler, ISO standardı 9906: 2012 sınıf 3B'yi sağlamaktadır.

Performance curves are based on the kinematic viscosity  $\nu = 1 \text{ mm}^2/\text{s}$  and density  $\rho = 1000 \text{ kg/m}^3$ .

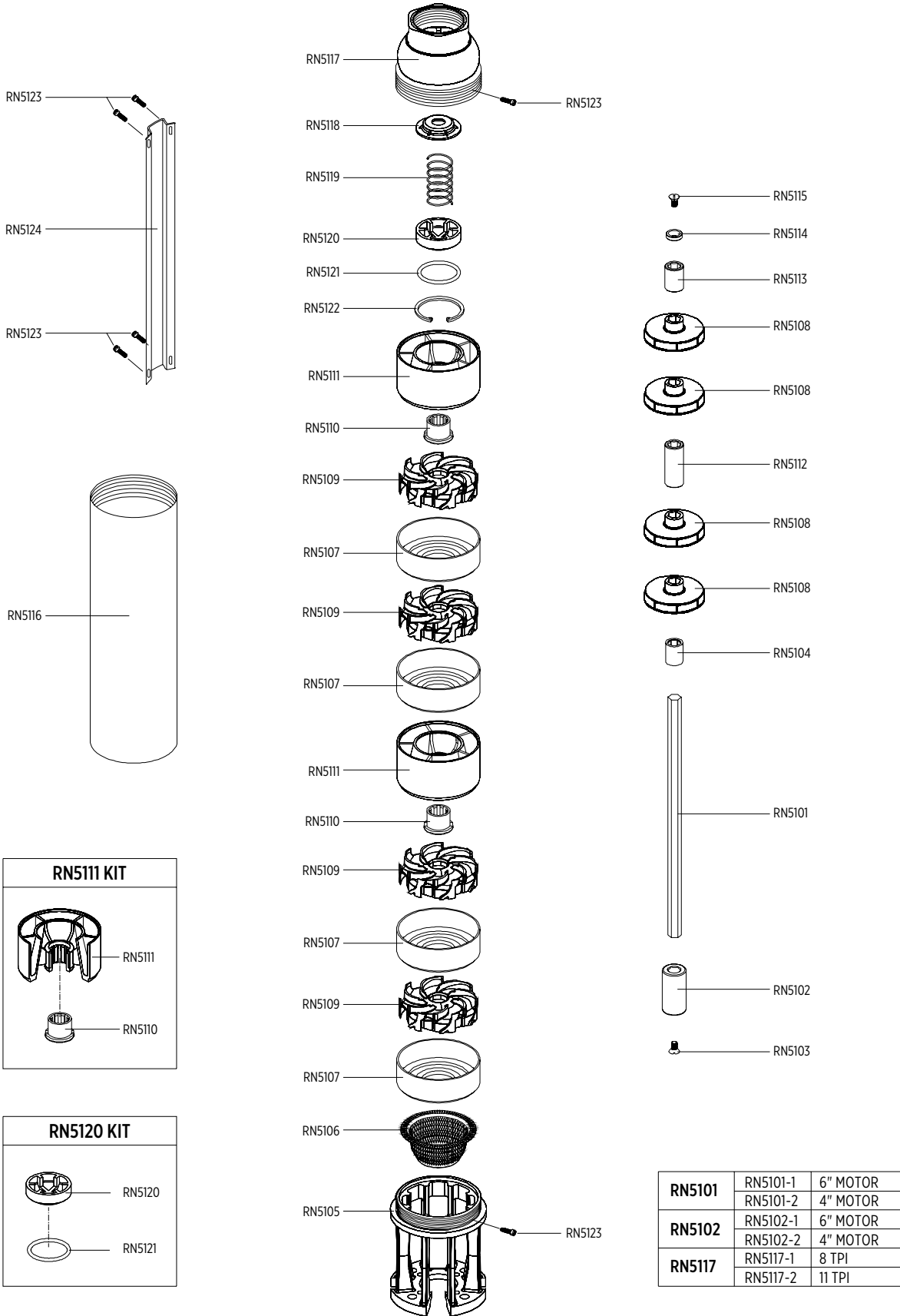
Performans eğrileri kinematik viskozite  $\nu = 1 \text{ mm}^2/\text{s}$  ve yoğunluk  $\rho = 1000 \text{ kg/m}^3$  temel alınarak oluşturulmuştur.

According to SGM-2015/44 regulation, this model is only for sales out of Turkey and EU or as a component of fire fighting units.

Bu ürün SGM-2015/44 sayılı tebliğe göre sadece Türkiye ve Avrupa Birliği dışı ülkelere ya da yangın söndürme sistemlerinde kullanılmak üzere satışa uygundur."



# RN 516 COMPONENTS & ASSEMBLY / RN 516 PARÇALAR VE MONTAJ



## RN 516 COMPONENT LIST - PARÇA LİSTESİ

Drawing No. Resim No.	Description / Tanım	Material / Malzeme
RN5101	Shaft / Mil (15mm)	Stainless Steel / Paslanmaz Çelik (AISI 304)
RN5102	Coupling (6"Hexagonal) / Kaplin (6"Altıköşe)	Stainless Steel / Paslanmaz Çelik (AISI 420)
RN5103	Coupling Screw / Kaplin Civatası (M 8x16)	Stainless Steel / Paslanmaz Çelik (AISI 304)
RN5104	Bushing / Burç (32 mm)	Noryl / Noril (PPO)
RN5105	Support / Emiş (RN 5")	Cast Iron / Dökme Demir (GGG40)
RN5106	Strainer / Süzgeç (5")	Stainless Steel / Paslanmaz Çelik (AISI 304)
RN5107	Diffuser Cover / Difüzör Kapağı (RN516)	Noryl / Noril (PPO)
RN5108	Impeller / Fan (RN516)	Noryl / Noril (PPO)
RN5109	Diffuser / Difüzör (RN516)	Noryl / Noril (PPO)
RN5110	Bearing / Denge Yatağı (Q25)	Rubber / Kaucuk
RN5111	Bearing Housing / Denge Yatak Gövdesi (5")	Noryl / Noril (PPO)
RN5111 KIT	Bearing / Denge Yatağı (Q25)	Rubber / Kaucuk
	Bearing Housing / Denge Yatak Gövdesi (5")	Noryl / Noril (PPO)
RN5112	Bushing / Denge Burcu (40 mm-15)	Stainless Steel / Paslanmaz Çelik (AISI 420)
RN5113	Bushing / Denge Burcu (57 mm-15)	Stainless Steel / Paslanmaz Çelik (AISI 420)
RN5114	Washer / Denge Tespit Rondelası	Stainless Steel / Paslanmaz Çelik (AISI 420)
RN5115	Coupling Screw / Kaplin Civatası (M 8x16)	Stainless Steel / Paslanmaz Çelik (AISI 304)
RN5116	5" Housing / 5" Gövde Borusu (114x1.5)	Stainless Steel / Paslanmaz Çelik (AISI 304)
RN5117	Valve Body / Klape Gövdesi (2,5")	Cast Iron / Dökme Demir (GG25)
RN5118	Valve Top / Klape Sübabı L Tipi Üst	Plastic / Plastik (POM)
RN5119	Valve Spring / Klape Yayı	Stainless Steel / Paslanmaz Çelik (AISI 302)
RN5120	Valve Housing / Klape Sübabı Alt	Plastic / Plastik (POM)
RN5120 KIT	Valve Housing / Klape Sübabı Alt	Plastic / Plastik (POM)
	O-Ring / O-Ring (Q54x5)	Rubber / Kaucuk (NBR)
RN5121	O-Ring / O-Ring (Q54x5)	Rubber / Kaucuk (NBR)
RN5122	Valve Ring L type / L tip Sübap Segman (Q68)	Steel / Çelik
RN5123	Cable Guard Screw / Kablo Muhafaza Vidası (M 5x10)	Stainless Steel / Paslanmaz Çelik (AISI 304)
RN5124	Cable Guard / Kablo Muhafaza	Plastic / Plastik (POM)

### Required information to order a component

**Example Order:** A pump shaft of RN 516 / 09 stage with 4" motor flange

**RN 516 . 5101 . 4 . 09**

Pump serie name ■ Component drawing no ■ Motor size ■ Stage  
(if necessary) (if necessary)

### Parça siparişi verirken belirtilmesi gereken bilgiler

**Örnek Sipariş:** 4" Motor Flaşlı RN 516 / 09 kademe pompa mili

**RN 516 . 5101 . 4 . 09**

Pompa seri adı ■ Parça resim no ■ Motor çapı ■ Kademe sayısı  
(Gerekli ise) (Gerekli ise)